



# 男女共同参画政策と大学の使命

## 第9回東北大学男女共同参画シンポジウム

12/19日  
13:00~16:30

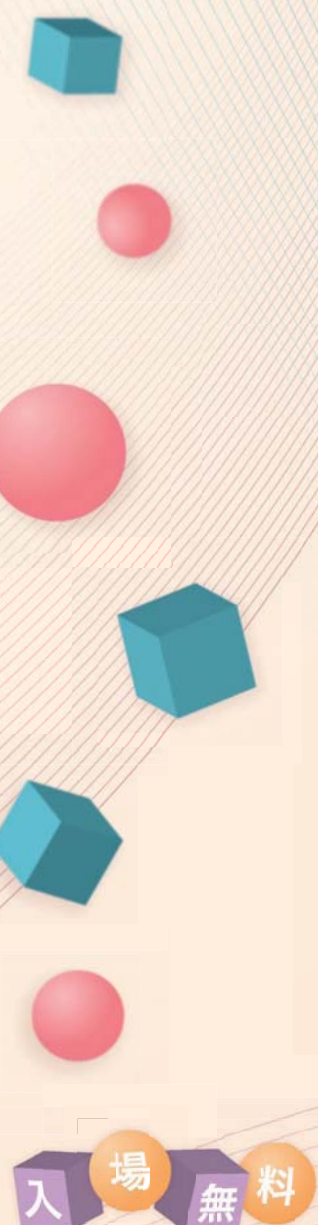
会場 東北大学 片平キャンパス  
エクステンション教育研究棟2階 法科大学院講義室201A・B

対象 本学 他大学教職員・学生等  
行政関係者、一般

来賓 内閣府 男女共同参画局長  
岡島 敦子氏



徒歩 JR仙台駅より約20分  
バス 仙台駅西口バスプール  
・9番乗り場「宮教大・青葉台行青葉通経由動物公園循環」青葉通一番町下車のち徒歩10分  
・11番乗り場「霊屋橋・動物公園経由緑分丘三丁目」、「霊屋橋・動物公園・日赤病院」経由八木山南団地行「東北大正門前」下車  
・12番乗り場「霊屋橋・動物公園」西の平経由長町南駅・長町(宮)行「東北大正門前」下車  
タクシー 仙台駅1階西口より約10分



入場無料  
事前のお申し込み等は不要です。一般の方も是非ご来場ください。

### プログラム

総合司会 東北大学 農学研究所 准教授 冬木 勝仁氏

#### 第1部 沢柳賞授賞式・受賞講演 13:00-14:20

#### 第2部 14:35-16:30

平成22年度(第8回)沢柳賞 授賞式・受賞講演

講演

審査結果及び講評 司会 医工学研究科 教授 田中 真美氏  
東北大学 理事(男女共同参画担当) 甲野 正道氏  
授与 東北大学 総長 井上 明久氏

大学における男女共同参画の現状と課題

首都大学東京 理事(日本学術会議委員) 江原由美子氏

#### 研究部門

#### パネルディスカッション

大学と男女共同参画

コーディネーター

Affirmative Actionの正当化理由

～過去向きのAffirmative Actionと将来志向のAffirmative Action～

東北大学 法学研究科 博士課程後期修了 茂木 洋平氏

東北大学 法学研究科 教授 辻村みよ子氏

#### プロジェクト部門(特別賞)

パネリスト

地域の子育て情報交換の場と父親の育児参加を促す企画としての科学普及活動

東北大学 理学研究科 阿部比佐久氏・久利 美和氏・村上 祐子氏

内閣府 男女共同参画局長 岡島 敦子氏

首都大学東京 理事(日本学術会議委員) 江原由美子氏

東北大学 理事(男女共同参画担当) 甲野 正道氏

東北大学 女性研究者育成支援推進室 副室長 米永 一郎氏

東京大学 男女共同参画室 男女共同参画ディレクター 三浦有紀子氏

日本大学 女性研究者支援推進ユニット 推進コア長 野呂知加子氏

#### 平成20年度(第6回)沢柳賞受賞者(プロジェクト部門)成果報告講演

移行期のモンゴルにおける女性への暴力拡大の要因に関する考察

—「反家庭内暴力防止センター」の活動を通して—

東北大学 環境科学研究科 博士課程後期 トウルムフ・オドントヤ氏

—休憩(15分)—

講評

東北大学 理事(男女共同参画担当) 甲野 正道氏

主催 東北大学・東北大学男女共同参画委員会

連絡先

東北大学総務部総務課総務係

TEL 022-217-4807 E-mail danjyo@bureau.tohoku.ac.jp

東北大学男女共同参画委員会HP <http://www.bureau.tohoku.ac.jp/danjyo>